



Chef de file canadien en matière de produits et de services liés à la santé et à la sécurité au travail, SPI Santé Sécurité propose des solutions à la fois complètes et spécialisées qui englobent la distribution de produits, les services de protection incendie, les services-conseils et les formations.

Fondée en 1972, SPI Santé Sécurité est une entreprise en pleine croissance qui possède maintenant plus de 30 points de service à travers le pays.

ÉQUIPEMENTS ET  
SERVICES TECHNIQUES

SERVICES-CONSEILS  
ET FORMATIONS

SERVICES DE  
PROTECTION INCENDIE

Pensons prévention.

# Programme de santé sécurité pour comptes nationaux



« Nous avons une telle confiance en notre programme national de santé sécurité que nous garantissons votre entière satisfaction, l'amélioration de vos indicateurs de gestion en santé sécurité ainsi que des économies tangibles documentées. »

**Robert Courteau,**  
Président et chef de la direction  
SPI Santé Sécurité

## La prévention, un travail d'équipe

Nous le savons, la santé et la sécurité au travail sont la responsabilité conjointe d'un grand nombre d'acteurs au sein des entreprises : haute direction, ressources humaines, maintenance, production, achats... C'est pourquoi SPI Santé Sécurité travaille en étroite collaboration avec chacun d'eux afin de concevoir les solutions les plus efficaces et les plus appropriées à votre environnement de travail et à ses dangers.

## Notre mission :

SPI Santé Sécurité s'engage à être le partenaire des entreprises qui valorisent la santé et la sécurité dans leur milieu de travail.

**Au cœur de nos préoccupations se trouve l'être humain, et avant tout sa protection contre les dangers liés à la pratique de son métier.**

## Pour nous contacter :

Québec : 1 866 861-8111  
Centre du Canada : 1 800 465-6822  
Ouest du Canada : 1 888 425-9505  
[spi-s.com](http://spi-s.com)



« SPI Santé Sécurité possède l'expertise et la structure pour supporter des changements majeurs nécessaires dans de grandes entreprises tout en ayant conservé la culture de satisfaction du client, de flexibilité et d'accessibilité typiques d'une PME; « Think Global, Act local ». »

Julie Dusseault,  
Ceinture noire d'entreprise, Rio Tinto Alcan  
Superviseure responsable du projet  
de consolidation nationale

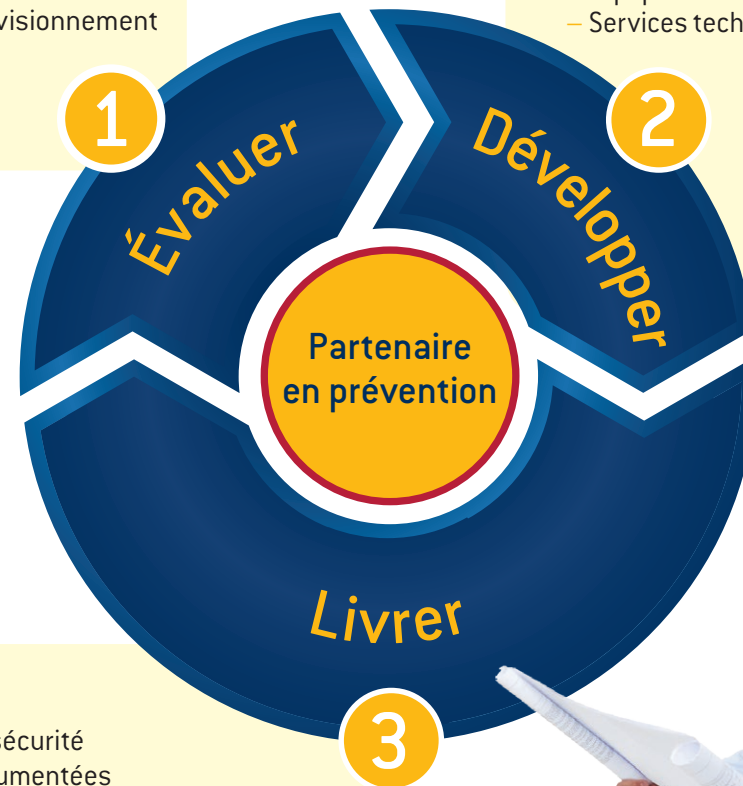
# Notre engagement en 3 étapes

## Enjeux

- Audit (sur place)
- Identification des risques
- Défis SST
- Chaîne d'approvisionnement
- Formation
- Équipement
- Logistique

## Solutions personnalisées

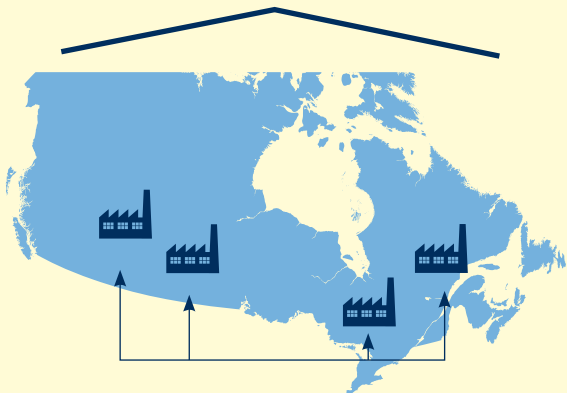
- Consolidation
- Programme de santé sécurité
  - Formation
  - Certification
  - Entretien
  - Équipement
  - Services techniques
- Prévention et contrôle des risques
- Accord sur les niveaux de service (ANS)
- Intégration des systèmes



## Résultats

- Rapport santé sécurité
- Économies documentées
- Taux de conformité
- Exactitude des données
- Recommandations et opportunités d'amélioration

## Protocole corporatif en santé-sécurité



## Intervention locale

